

# **Concurso Unifesp nº105**

**PROVA TEÓRICO-PRÁTICA  
ENDOSCOPIA  
GINECOLÓGICA**

# Instruções

- A prova teórico-prática compõe-se de **cinco** questões referentes a um caso clínico;
- Os candidatos terão o tempo total de **vinte** minutos para responder as questões;
- O tempo para leitura do caso é de **2min 30seg** e cada questão terá o tempo de **3min 30seg** para ser respondida;
- Após o término do tempo destinado à questão, a próxima será projetada e não será permitido retornar às anteriores;
- As respostas deverão ser **ANOTADAS NA FICHA DE RESPOSTAS**, que serão recolhidas ao final da prova;
- **A EXISTÊNCIA DE RASURA ANULARÁ A RESPOSTA DA QUESTÃO;**
- Ao final do caso, emitido o sinal, o candidato deve entregar a ficha de respostas.

**Boa prova!**

# CASO CLÍNICO

**Mulher de 44 anos de idade, secundigesta, dois partos cesáreas, refere sangramento uterino contínuo e refratário ao tratamento clínico com anti-inflamatórios e vários contraceptivos hormonais há dois anos.**

**Apresenta ultrassonografia com o seguinte resultado: utero heterogêneo com nódulo uterino subseroso 28x25mm em fundo uterino, endométrio 6mm, volume uterino 108 ml ovários sem alterações.**

## Questão 1

Mulher de 44 anos de idade, secundigesta, dois partos cesáreas, refere sangramento uterino contínuo e refratário ao tratamento clínico com anti-inflamatórios e vários contraceptivos hormonais há dois anos.

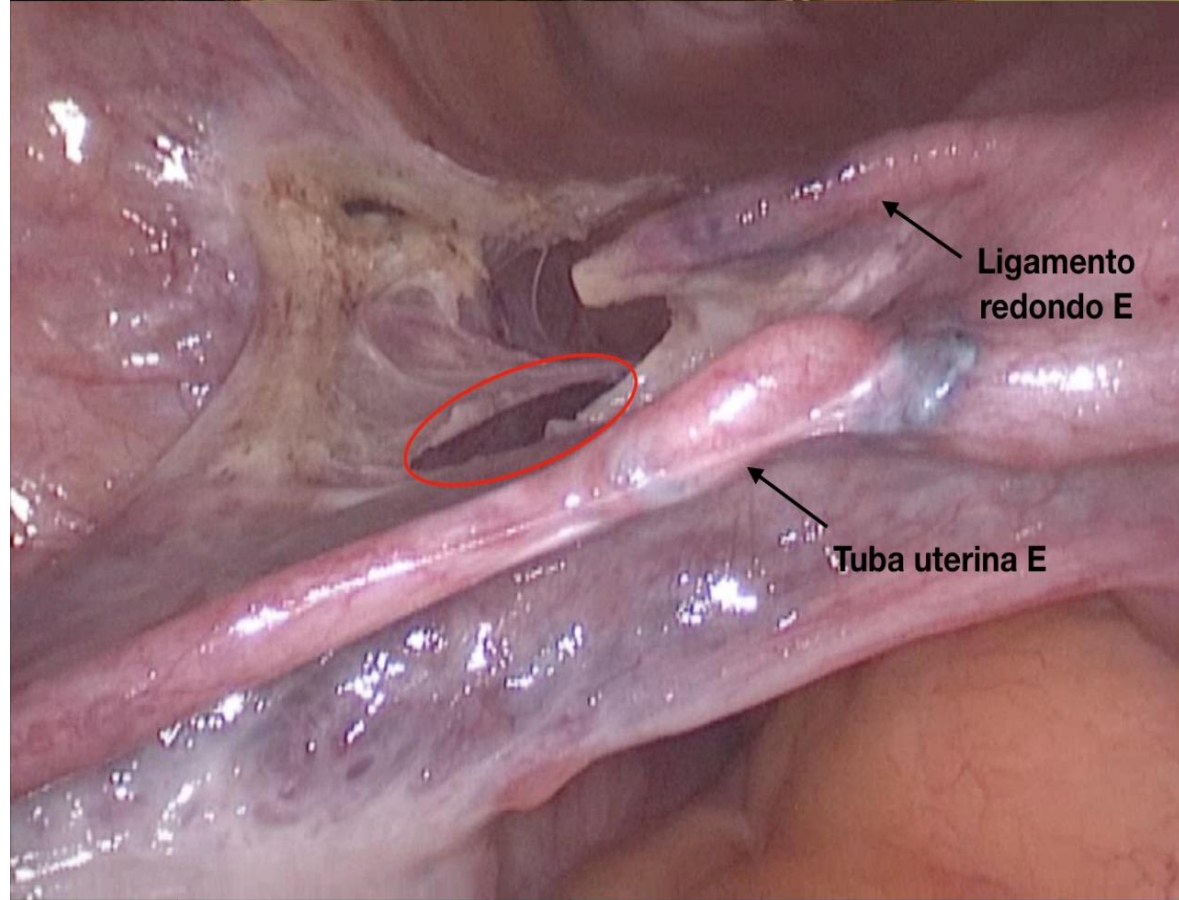
Apresenta ultrassonografia com o seguinte resultado: utero heterogêneo com nódulo uterino subseroso 28x25mm em fundo uterino, endométrio 6mm, volume uterino 108 ml ovários sem alterações.

**Nesse caso, qual a melhor conduta?**

- a. histerectomia laparoscópica e salpingectomia bilateral**
- b. miomectomia laparoscópica e histeroscopia diagnóstica**
- c. histerectomia laparoscópica e salpingooforectomia bilateral**
- d. histeroscopia diagnóstica e salpingoorectomia bilateral**
- e. miomectomia laparoscópica e salpingectomia bilateral**

## Questão 2

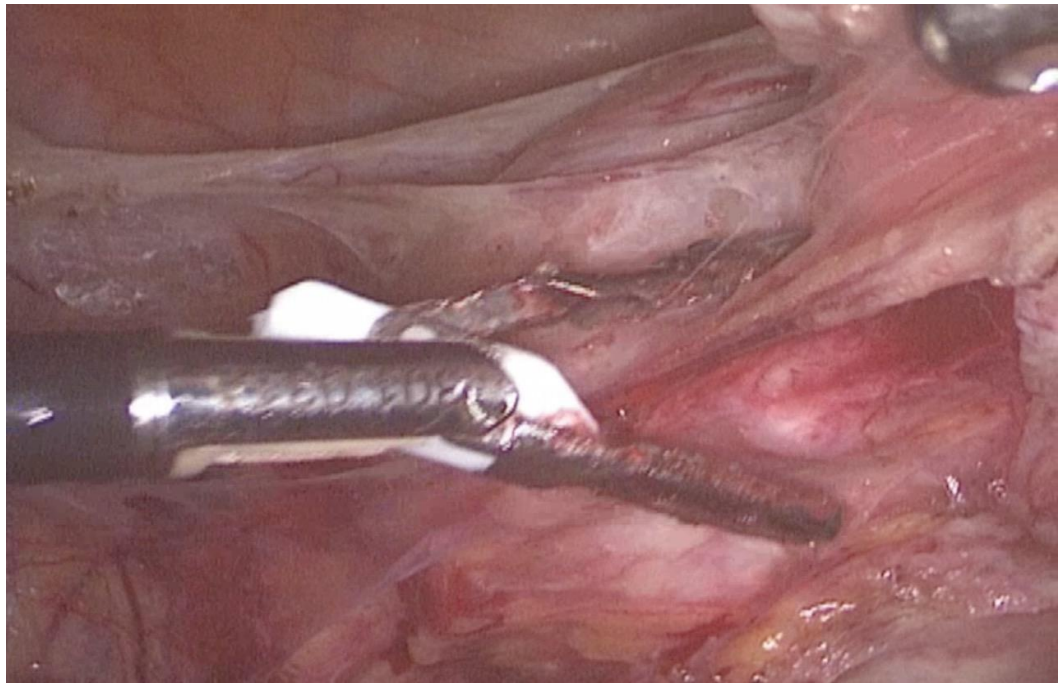
A marcação em vermelho na foto exibe um dos principais passos na histerectomia laparoscópica para proteger o ureter durante o procedimento. Qual passo a foto está ilustrando?



- a. Abertura do espaço vesicovaginal
- b. Mobilização do útero cranial e lateralmente
- c. Abertura do folheto posterior do ligamento largo
- d. Dissecção do ureter
- e. Abertura da cúpula vaginal

## Questão 3

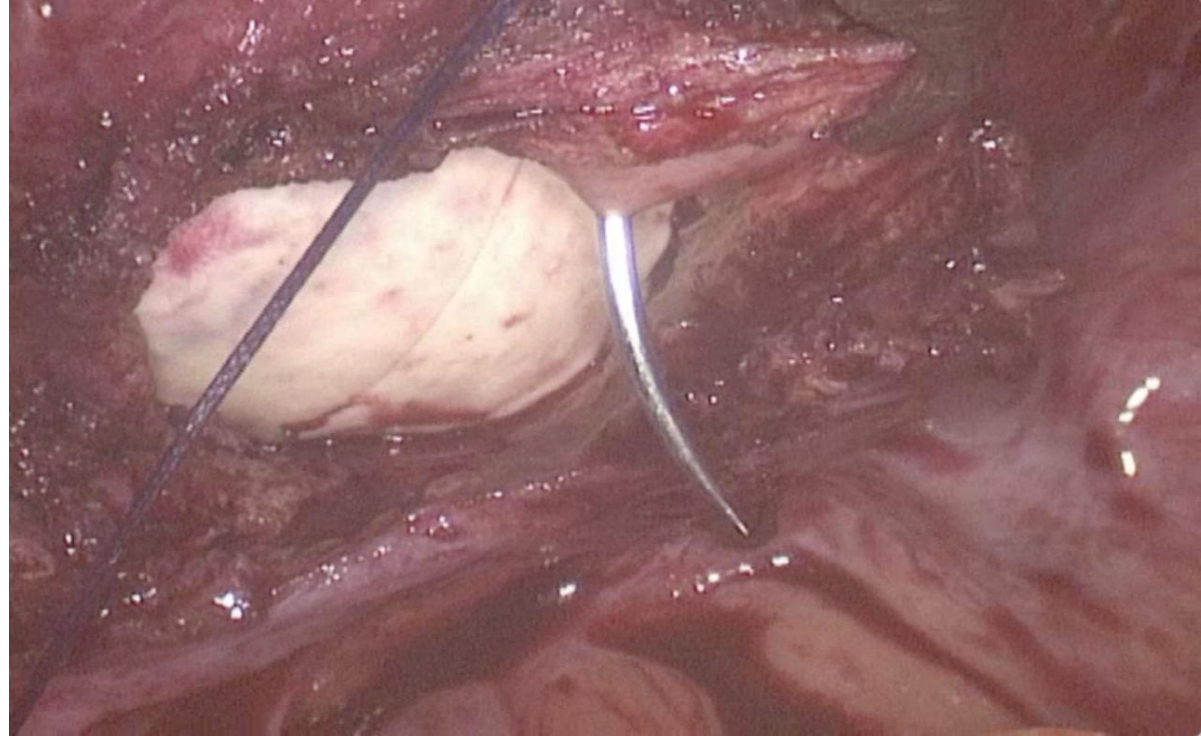
Observe a imagem e responda. Em relação ao uso da energia bipolar na laparoscopia é correto afirmar que:



- Para selar vasos, o instrumento deve estar o mais paralelo possível ao vaso
- A pressão que o instrumento exerce sobre o vaso não influencia no selamento ideal
- a energia deve ser imediatamente interrompida quando o tecido apreendido pelo instrumento se mostrar carbonizado
- A passagem da energia é menos eficiente quanto menor a quantidade de água no tecido
- a energia bipolar oferece os mesmos riscos que a energia monopolar

## Questão 4

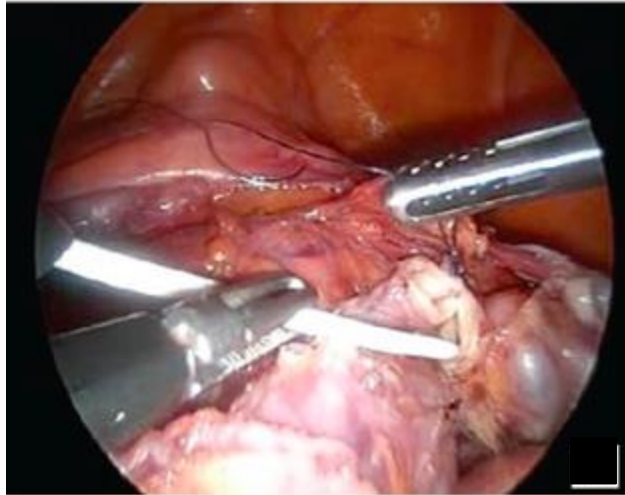
Observando a imagem, a sutura ideal em laparoscopia é conseguida quando:



- a. o porta-agulhas está paralelo ao eixo longitudinal da ferida
- b. o porta-agulhas está perpendicular ao eixo longitudinal da ferida
- c. a curvatura da agulha é ajustada conforme a necessidade do cirurgião
- d. o cirurgião utiliza a mão direita
- e. é superficial independente do tecido suturado

## Questão 5

As imagens se referem a uma complicação intraoperatória rara na histerectomia laparoscópica e a sua correção. Qual é essa complicação?



- a. transecção ureteral
- b. transecção da veia ilíaca interna
- c. transecção da veia ilíaca externa
- d. transecção artéria ilíaca interna
- e. transecção da artéria ilíaca externa



**F I M**